



ESTIMACIONES AGRÍCOLAS

Informe semanal al
24 de mayo de 2017



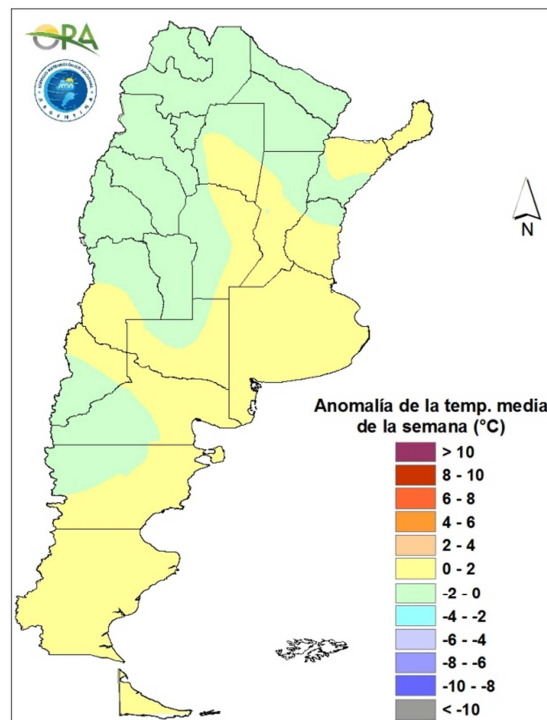
ÍNDICE

- Temperaturas
- Precipitaciones
- Estado de las reservas hídricas
- Humedad y estado de los cultivos



TEMPERATURAS

Las temperaturas medias de la última semana se dieron de acuerdo a lo esperado para esta época del año en todo el territorio argentino, sin anomalías significativas. Se registraron temperaturas inferiores a los 0°C en Patagonia, y toda la zona cordillerana del NOA.



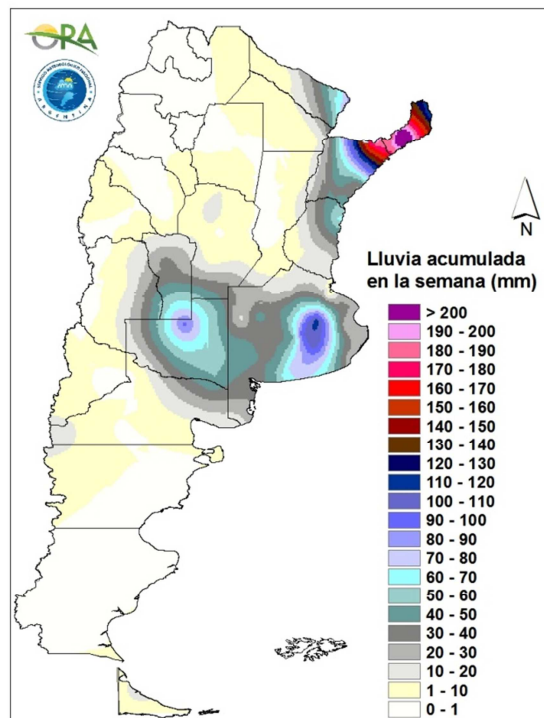
Anomalía de la temperatura media de la semana

Se prevén temperaturas medias inferiores a las normales en todo el territorio argentino. A partir del viernes un sistema de bajas presiones traerá como consecuencia el ingreso de aire frío proveniente del sur. Esto provocará un descenso sostenido de las temperaturas que se mantendrá a lo largo de la semana.



PRECIPITACIONES

Durante los últimos siete días se registraron abundantes precipitaciones en el Litoral. Allí, los acumulados superaron los 60mm en la casi toda la región, siendo la provincia de Misiones y el norte de Corrientes el sector más afectado, con máximos locales mayores a los 150mm: Ituzaingó (202mm), Posadas (173mm), Bernardo de Irigoyen (110mm). También se registraron importantes lluvias en la región pampeana sur, extendiéndose hasta la zona oeste de Mendoza. Los mayores acumulados se dieron en Las Flores (115mm) y Tandil (108mm).

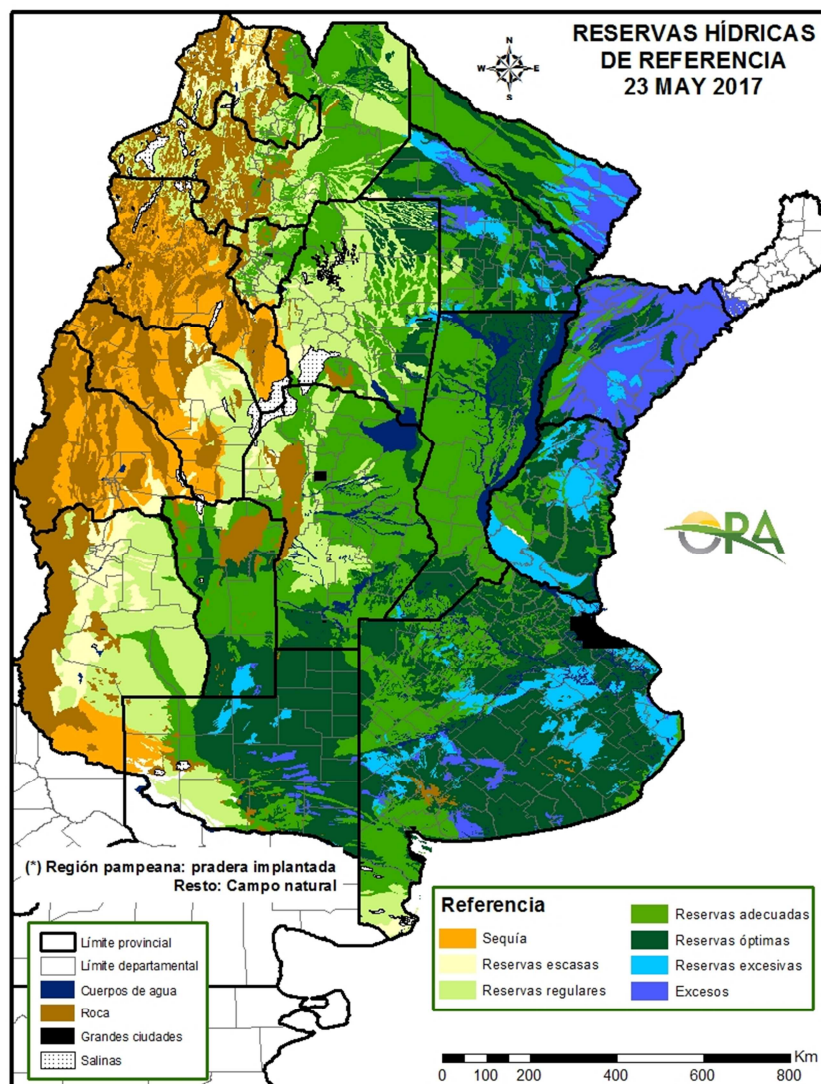


Precipitaciones acumuladas en la semana

Entre los días miércoles y viernes se prevén precipitaciones en toda la mitad norte del país, siendo el norte de La Pampa, la zona cordillerana de Cuyo y principalmente en el NEA donde se esperan los mayores acumulados. A partir del viernes el sistema se desplazara con dirección noreste manteniendo las condiciones de inestabilidad en el NEA. Allí las lluvias persistirían hasta el martes de la próxima semana y no se descarta la posibilidad de tormentas intensas.

ESTADO DE LAS RESERVAS HÍDRICAS

Dado que la fecha media de cosecha de soja ha sido superada en la mayor parte del país, se expone el mapa del estado simulado de las reservas de agua en el suelo para pastura implantada o campo natural, según la zona. Se estima que para lotes en barbecho, soja y maíz de siembra tardía en el norte, el contenido de agua es mayor dado su escaso consumo actual. Las provincias de San Luis y Córdoba se encuentran con las reservas en estados regular a óptima. La zona sur de la provincia de Buenos Aires y el este de La Pampa, aparecen lugares con reservas óptimas, excesivas y con excesos, debido a los acumulados de precipitación de la última semana. Las zona del NEA, también predominan los excesos, debido a los eventos de lluvia.



Mapa de reservas hídricas hecho a partir de datos meteorológicos del SMN y del INTA e información de suelos del INTA.



EVOLUCIÓN DE LA SUPERFICIE SEMBRADA Y COSECHADA

AVANCE DE LA COSECHA DE MAIZ										
CAMPAÑA: 2016/2017(*)										
DELEGACION		AREA SEMBRADA Ha	20/04 %	27/04 %	04/05 %	11/05 %	18/05 %	24/05 %	AREA NO COSECHABLE Ha	AREA COSECHADA Ha
Bahía Blanca		15.000	-	-	-	-	-	-	9.300	-
Bolívar		152.200	-	5	13	17	28	33	12.200	46.840
Bragado		185.300	45	50	60	60	61	66	25.700	104.810
Gral. Madariaga		108.300	-	-	-	-	5	18	12.400	22.890
Junín		154.500	30	40	47	60	70	80	27.400	101.680
La Plata		30.000	29	31	41	50	57	60	9.000	12.600
Lincoln		201.700	30	49	59	63	65	69	20.080	124.460
Pehuajó		292.200	15	31	41	65	78	87	56.950	204.410
Pergamino		110.950	63	74	89	93	93	93	1.500	101.690
Pigüé		122.000	-	5	8	16	26	30	30.000	27.600
Salliqueló		150.000	-	-	-	-	-	-	70.000	-
Tandil		257.000	-	-	-	-	-	-	138.000	-
Tres Arroyos		174.100	-	-	-	-	-	-	43.500	-
25 de Mayo		153.000	21	41	49	49	54	54	16.400	73.760
BUENOS AIRES	16/17	2.106.250	19	27	34	40	46	50	472.430	820.740
	15/16	1.787.009	12	17	24	31	40	46	-	-
Laboulaye		375.000	35	40	51	61	66	70	78.000	207.900
Marcos Juárez		168.000	52	52	73	85	95	97	34.200	129.790
Río Cuarto		533.250	6	7	10	20	30	39	37.500	190.910
San Francisco		567.000	10	11	15	20	30	31	35.000	164.920
Villa María		322.200	19	20	31	37	47	47	70.000	118.610
CORDOBA	16/17	1.965.450	18	19	27	35	44	47	254.700	812.130
	15/16	1.935.970	20	22	23	26	30	34	-	-
Paraná		100.000	82	82	82	91	91	91	16.400	76.210
Rosario del Tala		264.500	84	83	83	83	83	83	11.500	213.100
ENTRE RIOS	16/17	364.500	84	83	83	85	85	85	27.900	289.310
	15/16	257.900	82	82	84	87	91	93	-	-
General Pico		376.400	5	13	28	29	36	42	174.500	85.480
Santa Rosa		134.000	-	-	20	24	24	28	14.000	33.050
LA PAMPA	16/17	510.400	3	8	25	27	32	37	188.500	118.530
	15/16	614.900	27	33	38	43	49	55	-	-
Avellaneda		83.000	20	20	20	20	19	19	18.300	12.940
Cañada de Gómez		195.000	87	89	89	89	89	89	53.000	126.880
Casilda		85.100	69	71	71	71	71	71	-	60.690
Rafaela		180.000	69	71	75	75	75	75	74.300	79.430
Venado Tuerto		167.000	55	55	55	75	75	80	13.500	122.800
SANTA FE	16/17	710.100	64	65	66	72	72	73	159.100	402.740
	15/16	629.170	48	48	48	52	54	55	-	-
CATAMARCA		9.300	-	-	-	-	-	-	510	-
CORRIENTES		14.000	-	-	-	-	-	-	7.500	-
CHACO (Charata)		135.000	0	0	0	0	1	1	14.000	1.330
CHACO (Pcia. R. S. Peña)		170.300	-	-	-	-	-	-	17.500	-
FORMOSA		41.100	-	-	-	-	-	-	7.000	-
JUJUUY		5.740	-	-	-	-	-	-	500	-
MISIONES		23.000	-	-	-	-	-	-	-	-
SALTA		274.420	-	-	-	-	-	-	16.000	-
SAN LUIS		354.300	8	8	17	18	22	27	14.000	93.280
SANTIAGO del ESTERO		151.000	1	1	1	1	1	1	9.050	1.930
SGO del ESTERO (Quimilí)		531.000	-	-	-	18	18	18	38.000	90.860
TUCUMAN		65.750	0	0	0	0	0	0	2.180	100
TOTAL PAIS	16/17	7.431.610	21	24	29	35	40	42	1.228.870	2.630.950
	15/16	6.904.539	17	20	22	25	29	33	-	-

(*) Cifras Provisorias
Las AREAS están expresadas en hectáreas.
ESTIMACIONES AGRICOLAS
Min. de Agroindustria



AVANCE DE LA COSECHA DE MANI

CAMPAÑA: 2016/2017(*)

DELEGACION	TIPO	AREA SEMBRADA Ha	20/04 %	27/04 %	04/05 %	11/05 %	18/05 %	24/05 %	AREA PERDIDA Ha	AREA COSECHADA Ha
CORRIENTES	Colorado	-	-	-	-	-	-	-	-	-
	Rosado	-	-	-	-	-	-	-	-	-
	Total 16/17	-	-	-	-	-	-	-	-	-
	Total 15/16	-	-	-	-	-	-	-	-	-
BUENOS AIRES	Colorado	-	-	-	-	-	-	-	-	-
	Rosado	790	-	-	-	-	-	-	-	-
	Total 16/17	790	-	-	-	-	-	-	-	-
	Total 15/16	1.500	-	-	-	-	-	-	-	-
JUJUY	Colorado	-	-	-	-	-	-	-	-	-
	Rosado	588	-	-	5	10	30	40	-	240
	Total 16/17	588	-	-	5	10	30	40	-	240
	Total 15/16	588	-	3	35	60	70	78	-	-
SALTA	Colorado	-	-	-	-	-	-	-	-	-
	Rosado	8.130	-	-	-	5	15	30	1.800	1.900
	Total 16/17	8.130	-	-	-	5	15	30	1.800	1.900
	Total 15/16	8.130	-	2	33	60	70	78	-	-
SANTA FE	Colorado	-	-	-	-	-	-	-	-	-
	Rosado	700	-	-	-	-	-	-	-	-
	Total 16/17	700	-	-	-	-	-	-	-	-
	Total 15/16	400	-	-	-	-	-	-	-	-
SAN LUIS	Colorado	-	-	-	-	-	-	-	-	-
	Rosado	16.650	-	-	20	21	31	32	-	5.300
	Total 16/17	16.650	-	-	20	21	31	32	-	5.300
	Total 15/16	9.950	-	-	-	-	-	13	-	-
LA PAMPA	Colorado	-	-	-	-	-	-	-	-	-
	Rosado	14.150	-	-	-	-	-	-	1.300	-
	Total 16/17	14.150	-	-	-	-	-	-	1.300	-
	Total 15/16	14.100	-	-	-	-	-	-	-	-
Laboulaye	Colorado	-	-	-	-	-	-	-	-	-
	Rosado	120.000	-	-	10	25	35	46	7.000	51.830
	Total	120.000	0	0	10	25	35	46	7.000	51.830
Marcos Juarez	Colorado	0	-	-	-	-	-	-	-	0
	Rosado	12.000	-	-	-	-	26	30	500	3.450
	Total	12.000	-	-	-	-	26	30	500	3.450
Río Cuarto	Colorado	-	-	-	-	-	-	-	-	-
	Rosado	150.000	1	3	6	11	31	41	10.400	57.680
	Total	150.000	1	3	6	11	31	41	10.400	57.680
Villa María	Colorado	-	-	-	-	-	-	-	-	-
	Rosado	55.000	-	-	-	-	10	20	-	11.000
	Total	55.000	-	-	-	-	10	20	-	11.000
CORDOBA	Colorado	0	-	-	-	-	-	-	-	-
	Rosado	337.000	0	1	6	14	29	39	17.900	123.960
	Total 16/17	337.000	0	1	6	14	29	39	17.900	123.960
	Total 15/16	333.770	-	1	3	5	11	26	-	-
TOTAL PAIS	Colorado	0	-	-	-	-	-	-	-	-
	Rosado	378.008	0	1	6	13	27	37	21.000	131.400
	Total 16/17	378.008	0	1	6	13	27	37	21.000	131.400
	Total 15/16	368.438	-	1	3	6	11	26	-	-

(*) Cifras provisionarias

La AREAS están expresadas en hectáreas.

ESTIMACIONES AGRICOLAS

Ministerio de AGROINDUSTRIA



AVANCE DE LA COSECHA DE SOJA											
CAMPAÑA: 2016/2017 (*)											
DELEGACION		AREA SEMBRADA Ha	### %	### %	### %	### %	### %	### %	AREA PERDIDA Ha	AREA FORRAJE Ha	AREA COSECHADA Ha
Bahía Blanca	1ª	-	-	-	-	-	-	-	-	-	-
Bahía Blanca	2ª	-	-	-	-	-	-	-	-	-	-
Bolívar	1ª	303.500	10	20	40	70	86	86	23.500	-	240.968
Bolívar	2ª	101.200	-	-	-	10	53	53	16.200	-	45.127
Bragado	1ª	329.560	30	45	65	80	80	85	-	5.600	275.366
Bragado	2ª	153.080	-	-	20	40	40	50	-	-	76.540
Gral. Madariaga	1ª	90.100	6	6	10	56	87	100	-	-	90.100
Gral. Madariaga	2ª	15.000	-	-	-	16	37	47	-	-	7.076
Junín	1ª	449.000	30	40	63	90	92	100	17.800	-	431.200
Junín	2ª	120.000	10	20	37	50	60	69	9.300	-	76.571
La Plata	1ª	71.000	20	26	30	60	68	70	-	3.500	47.250
La Plata	2ª	26.000	-	5	13	25	33	35	-	-	9.100
Lincoln	1ª	596.400	20	28	56	62	65	69	64.750	11.800	357.865
Lincoln	2ª	151.800	-	3	18	27	29	32	17.210	-	43.069
Pehuajó	1ª	576.900	17	38	62	85	96	100	-	15.200	561.700
Pehuajó	2ª	126.200	-	-	-	10	13	56	-	-	70.508
Pergamino	1ª	673.300	44	83	94	95	95	95	-	-	638.962
Pergamino	2ª	174.050	7	49	84	88	88	88	-	-	153.947
Pigüé	1ª	191.000	3	3	5	13	34	44	-	-	84.040
Pigüé	2ª	39.000	-	-	-	-	-	-	-	-	-
Salliqueló	1ª	250.000	10	28	42	56	71	71	-	5.000	173.411
Salliqueló	2ª	40.000	-	-	-	-	27	27	-	-	10.952
Tandil	1ª	411.120	7	35	65	91	100	100	8.500	-	402.620
Tandil	2ª	235.250	-	-	-	-	-	11	10.000	-	25.160
Tres Arroyos	1ª	387.800	-	11	34	46	45	45	60.000	-	150.559
Tres Arroyos	2ª	120.400	-	-	-	-	-	-	25.000	-	-
25 de Mayo	1ª	418.000	-	11	22	34	49	49	-	-	204.820
25 de Mayo	2ª	95.000	-	-	7	9	29	29	-	-	27.550
BUENOS AIRES	16/17	6.144.660	14	30	47	60	68	72	252.260	41.100	4.204.461
BUENOS AIRES	15/16	6.740.590	14	27	40	52	65	68	-	-	-
Laboulaye	1ª	675.000	27	37	57	73	80	95	33.000	-	609.900
Laboulaye	2ª	75.000	-	-	-	-	10	10	10.000	-	6.500
M. Juárez	1ª	974.800	72	85	95	98	100	100	149.700	-	825.100
M. Juárez	2ª	235.000	21	42	79	90	100	100	5.500	-	229.500
Río Cuarto	1ª	1.204.450	10	16	25	69	72	89	9.500	-	1.063.147
Río Cuarto	2ª	163.000	-	-	-	30	51	71	-	-	115.502
S. Francisco	1ª	977.000	21	43	52	70	74	80	2.000	-	780.000
S. Francisco	2ª	414.000	-	14	32	50	60	70	2.000	-	288.400
V. María	1ª	639.050	52	67	86	97	100	100	-	-	639.050
V. María	2ª	306.150	-	5	30	54	67	73	-	-	223.704
CORDOBA	16/17	5.663.450	27	39	53	74	79	88	211.700	-	4.780.803
CORDOBA	15/16	5.579.530	14	23	44	60	65	81	-	-	-
Paraná	1ª	350.000	58	86	93	93	93	100	5.000	-	345.000
Paraná	2ª	150.000	-	-	12	27	27	90	-	-	134.625
R. del Tala	1ª	680.000	22	35	64	74	82	89	1.500	-	605.833
R. del Tala	2ª	217.000	-	1	15	33	63	75	750	-	162.317
ENTRE RIOS	16/17	1.397.000	25	39	58	68	76	90	7.250	-	1.247.775
ENTRE RIOS	15/16	1.466.000	9	17	36	55	69	86	-	-	-
General Pico	1ª	392.200	3	16	34	39	45	48	30.900	-	174.616
General Pico	2ª	37.400	-	-	-	-	-	-	2.800	-	-
Santa Rosa	1ª	110.000	0	4	38	52	63	63	-	-	68.904
Santa Rosa	2ª	7.000	-	-	1	1	13	13	-	-	933
LA PAMPA	16/17	546.600	2	12	32	38	45	48	33.700	-	244.453
LA PAMPA	15/16	553.225	20	28	36	51	57	66	-	-	-
Avellaneda	1ª	150.000	-	8	17	34	46	67	9.500	-	93.531
Avellaneda	2ª	51.300	-	-	-	-	8	21	2.500	-	10.399
C.de Gómez	1ª	635.100	50	74	87	92	92	95	20.000	-	584.345
C.de Gómez	2ª	203.900	-	41	60	80	76	76	14.300	-	151.680
Casilda	1ª	582.300	64	78	90	95	98	98	15.900	-	557.224
Casilda	2ª	131.880	21	40	70	86	95	95	6.700	-	119.297
Rafaela	1ª	630.000	28	45	68	78	83	93	34.000	-	552.015
Rafaela	2ª	180.000	8	14	43	52	60	80	26.000	-	122.492
V. Tuerto	1ª	545.000	40	65	75	85	85	87	12.500	-	463.275
V. Tuerto	2ª	97.000	-	2	10	45	60	65	9.000	-	57.200
SANTA FE	16/17	3.206.480	36	55	70	80	83	88	150.400	-	2.711.458
SANTA FE	15/16	3.468.912	34	37	51	63	70	79	-	-	-
CATAMARCA		29.900	0	4	9	27	46	56	800	-	16.229
CORRIENTES		20.000	-	-	10	20	30	70	-	-	14.000
CHACO (Charata)		400.000	-	-	5	29	48	64	44.000	-	227.555
CHACO (Pcia. R.S.Peña)		220.465	2	9	20	30	47	65	10.000	-	136.213
FORMOSA		18.000	-	5	20	40	50	70	2.000	-	11.200
JUJUY		7.238	-	5	15	30	45	48	-	-	3.487
MISIONES		1.550	-	10	30	60	80	100	-	-	1.550
SALTA		423.760	1	5	24	45	55	70	-	-	296.632
SAN LUIS	1º	277.540	43	48	58	66	66	77	1.000	-	211.774
SAN LUIS	2º	1.500	-	-	10	14	23	31	-	-	462
S. ESTERO		150.500	9	23	39	67	78	82	-	-	123.244
QUIMILI (S. del Est.)		739.000	-	-	10	28	37	47	-	-	348.586
TUCUMAN		203.900	3	11	21	40	55	67	3.870	-	133.020
TOTAL PAIS	16/17	19.451.543	21	34	49	65	71	79	716.980	41.100	14.712.902
TOTAL PAIS	15/16	20.479.094	16	24	42	56	65	75	-	-	-

(*) Cifras provisionarias

Las áreas están expresadas en hectáreas

ESTIMACIONES AGRICOLAS

Min. de Agroindustria



AVANCE DE LA COSECHA DE SORGO

CAMPAÑA: 2016/2017(*)

DELEGACION		AREA SEMBRADA Has	20/04 %	27/04 %	04/05 %	11/05 %	18/05 %	24/05 %	AREA NO COSECHABLE Has	AREA COSECHADA Has
Bahía Blanca		4.000	-	-	-	-	-	-	4.000	-
Bolívar		8.000	-	-	-	-	-	-	800	-
Bragado		7.800	-	-	-	-	-	20	1.560	1.250
General Madariaga		650	-	-	-	-	-	-	650	-
Junín		6.500	-	-	-	50	69	100	3.700	2.800
La Plata		7.500	-	50	51	60	62	65	4.000	2.280
Lincoln		15.550	-	-	-	-	-	5	10.550	240
Pehuajó		3.800	-	-	-	-	-	-	700	-
Pergamino		5.750	62	76	89	91	91	91	-	5.230
Pigüé		66.000	-	-	-	4	5	15	48.000	2.700
Salliqueló		50.000	-	-	-	-	-	-	-	-
Tandil		5.150	-	-	-	-	-	-	4.300	-
Tres Arroyos		-	-	-	-	-	-	-	-	-
25 de Mayo		7.000	-	-	-	-	-	-	-	-
BUENOS AIRES	16/17	187.700	3	6	6	9	9	13	78.260	14.500
	15/16	134.630	1	1	4	8	15	22	-	-
Laboulaye		21.000	-	-	-	-	-	8	12.500	640
Marcos Juárez		15.500	-	-	13	15	47	49	4.000	5.640
Río Cuarto		52.390	-	-	-	-	9	39	-	20.230
San Francisco		35.000	28	56	65	70	78	80	10.000	20.000
Villa María		29.100	-	-	14	20	46	48	-	14.080
CORDOBA	16/17	152.990	6	11	17	20	34	48	26.500	60.590
	15/16	190.990	-	1	1	4	9	15	-	-
Paraná		49.000	45	67	78	91	91	91	10.000	35.630
Rosario del Tala		65.000	41	49	57	63	65	71	7.500	40.540
ENTRE RIOS	16/17	114.000	42	56	66	75	76	79	17.500	76.170
	15/16	98.500	58	58	64	67	78	86	-	-
General Pico		3.500	-	-	-	-	-	-	300	-
Santa Rosa		48.000	-	-	16	27	27	31	28.000	6.200
LA PAMPA	16/17	51.500	-	-	14	23	23	27	28.300	6.200
	15/16	40.700	-	-	-	-	-	3	-	-
Avellaneda		43.200	-	7	12	16	21	30	15.000	8.380
Cañada de Gómez		5.000	24	24	32	53	53	53	-	2.650
Casilda		4.300	68	79	94	100	100	100	-	4.300
Rafaela		58.000	63	65	68	70	70	82	25.000	26.990
Venado Tuerto		12.800	15	20	30	100	100	100	200	12.600
SANTA FE	16/17	123.300	32	37	43	57	59	66	40.200	54.920
	15/16	135.200	48	48	51	56	59	65	-	-
CATAMARCA		300	-	-	-	-	-	-	-	-
CORRIENTES		4.000	-	-	-	-	-	-	2.300	-
Charata (Chaco)		19.000	-	-	-	-	-	-	2.200	-
Pcia. R. S. PEÑA (Chaco)		21.930	-	-	-	-	-	-	3.500	-
FORMOSA		23.000	-	-	-	-	-	-	5.000	-
JUJUY		-	-	-	-	-	-	-	-	-
MISIONES		-	-	-	-	-	-	-	-	-
SALTA		-	-	-	-	-	-	-	-	-
SAN LUIS		11.000	-	-	-	-	4	11	6.800	450
SANTIAGO DEL ESTERO		52.500	7	20	38	68	82	94	5.450	44.130
QUIMILI (Sgo. Del Estero)		101.000	-	-	-	-	4	6	20.000	4.840
TUCUMAN		4.200	-	-	-	-	-	-	-	-
TOTAL PAIS	16/17	866.420	13	18	24	30	35	42	236.010	261.800
	15/16	849.970	14	15	19	25	29	36	-	-

(*) Cifras Provisorias

Las AREAS están expresadas en hectáreas.

ESTIMACIONES AGRICOLAS

MIN. de AGROINDUSTRIA



ESTADO DE LOS CULTIVOS
Y HUMEDAD DEL SUELO

HUMEDAD Y ESTADO DE LOS CULTIVOS

Desde el 19/05/17 hasta el 24/05/17

PROVINCIA	DELEGACION	MAIZ									GIRASOL										
		Estadio Fenológico					Estado General				Humedad	Estadio Fenológico (*)					Estado General				Humedad
		E	C	F	L	M	MB	B	R	M		E	C	F	L	M	MB	B	R	M	
BUENOS AIRES	BAHIA BLANCA	-	-	-	-	100	-	52	44	4	A	-	-	-	-	-	-	-	-	-	-
	BOLIVAR	-	-	-	-	100	-	100	-	-	A/E/I	-	-	-	-	-	-	-	-	-	-
	BRAGADO	-	-	-	-	100	-	100	-	-	A	-	-	-	-	-	-	-	-	-	-
	GENERAL MADARIAGA	-	-	-	13	87	-	79	21	-	A	-	-	-	-	-	-	-	-	-	-
	JUNIN	-	-	-	-	100	-	100	-	-	A	-	-	-	-	-	-	-	-	-	-
	LA PLATA	-	-	-	-	100	83	17	-	-	A	-	-	-	-	-	-	-	-	-	-
	LINCOLN	-	-	-	-	100	-	62	31	7	E/A	-	-	-	-	-	-	-	-	-	-
	PEHUAJO	-	-	-	17	83	48	52	-	-	A/E	-	-	-	-	-	-	-	-	-	-
	PERGAMINO	-	-	-	-	100	72	28	-	-	A	-	-	-	-	-	-	-	-	-	-
	PIGUE	-	-	-	-	100	-	50	31	19	A	-	-	-	-	-	-	-	-	-	-
	SALLIQUELO	-	-	-	8	92	-	100	-	-	E/A	-	-	-	-	-	-	-	-	-	-
	TANDIL	-	-	-	-	100	-	43	57	-	A	-	-	-	-	-	-	-	-	-	-
	TRES ARROYOS	-	-	-	-	100	-	100	-	-	A	-	-	-	-	-	-	-	-	-	-
25 DE MAYO	-	-	-	-	100	9	85	6	-	A/E	-	-	-	-	-	-	-	-	-	-	
CORDOBA	LABOULAYE	-	-	-	10	90	-	80	20	-	E/A	-	-	-	-	-	-	-	-	-	-
	MARCOS JUAREZ	-	-	-	1	99	27	65	7	-	A	-	-	-	-	-	-	-	-	-	-
	RIO CUARTO	-	-	-	10	84	-	62	26	13	A	-	-	-	-	-	-	-	-	-	-
	SAN FRANCISCO	-	-	-	10	90	49	40	8	3	A	-	-	-	-	-	-	-	-	-	-
	VILLA MARIA	-	-	-	-	100	-	100	-	-	A	-	-	-	-	-	-	-	-	-	-
ENTRE RIOS	PARANA	-	-	-	-	100	26	66	8	-	E/A	-	-	-	-	-	-	-	-	-	-
	ROSARIO DEL TALA	-	-	-	-	100	27	58	15	-	E/A	-	-	-	-	-	-	-	-	-	-
LA PAMPA	GENERAL PICO	-	-	-	-	100	-	100	-	-	E/A	-	-	-	-	-	-	-	-	-	-
	SANTA ROSA	-	-	-	29	71	8	81	10	-	E/A	-	-	-	-	-	-	-	-	-	-
SANTA FE	AVELLANEDA	-	-	-	5	95	-	71	29	-	E/A	-	-	-	-	-	-	-	-	-	-
	CASILDA	-	-	-	-	100	32	58	10	-	E/A	-	-	-	-	-	-	-	-	-	-
	CAÑADA de GOMEZ	-	-	-	30	70	45	25	19	11	A	-	-	-	-	-	-	-	-	-	-
	RAFAELA	-	-	-	-	100	-	51	31	18	A/E	-	-	-	-	-	-	-	-	-	-
	VENADO TUERTO	-	-	-	-	100	-	100	-	-	E/A	-	-	-	-	-	-	-	-	-	-
CATAMARCA	CATAMARCA	-	-	-	-	100	-	70	40	-	A	-	-	-	-	-	-	-	-	-	-
CORRIENTES	CORRIENTES	-	-	-	-	-	-	-	-	-	-	-	-	-	-	-	-	-	-	-	-
CHACO	CHARATA	-	-	-	62	38	37	40	23	0	A	-	-	-	-	-	-	-	-	-	-
	ROQUE SAENZ PEÑA	-	-	-	100	-	51	49	-	-	A	-	-	-	-	-	-	-	-	-	-
FORMOSA	FORMOSA	-	-	-	-	-	-	-	-	-	-	-	-	-	-	-	-	-	-	-	-
JUJUY	JUJUY	-	-	-	20	80	-	100	-	-	A	-	-	-	-	-	-	-	-	-	-
MISIONES	POSADAS	-	-	-	-	-	36	62	2	0	-	-	-	-	-	-	-	-	-	-	-
SALTA	SALTA	-	-	-	100	-	50	1	-	A/E	-	-	-	-	-	-	-	-	-	-	
SAN LUIS	SAN LUIS	-	-	-	9	91	-	100	-	-	A	-	-	-	-	-	-	-	-	-	-
SANTIAGO DEL ESTERO	SANTIAGO DEL ESTERO	-	-	-	20	80	-	100	-	-	A/R	-	-	-	-	-	-	-	-	-	-
	QUIMILI	-	-	-	-	100	18	69	11	2	A/R/E	-	-	-	-	-	-	-	-	-	-
TUCUMAN	TUCUMAN	-	-	0	1	99	-	70	30	-	R/A	-	-	-	-	-	-	-	-	-	-

Las cifras expresan porcentaje de la superficie del área sembrada.

Estado general: MB: Muy Bueno, B: Bueno, R: Regular, M: Malo.

Humedad: A: Adecuada, R: Regular, E: Exceso, I: Inundación, PS: Principio de Sequía, S: Sequía.

Estadio Fenológico: E: Emergencia; C: Crecimiento; F: Floración; L: Llenado; M: Madurez

(*) La sumatoria puede ser inferior a 100, correspondiendo la diferencia a siembras aún sin emerger.



HUMEDAD Y ESTADO DE LOS CULTIVOS

Desde el 19/05/17 hasta el 24/05/17

PROVINCIA	DELEGACION	SOJA de primera								SOJA de segunda								HUMEDAD		
		Estadio Fenológico (*)					Estado General			Estadio Fenológico(*)					Estado General					
		E	C	F	L	M	MB	B	R	M	E	C	F	L	M	MB	B		R	M
BUENOS AIRES	BAHIA BLANCA	-	-	-	-	-	-	-	-	-	-	-	-	-	-	-	-	-	-	-
	BOLIVAR	-	-	-	-	100	-	100	-	-	-	-	-	-	100	-	100	-	-	-
	BRAGADO	-	-	-	-	100	-	100	-	-	-	-	-	-	100	-	100	-	-	-
	GRAL. MADARIAGA	-	-	-	-	-	-	-	-	-	-	-	-	3	97	-	100	-	-	-
	JUNIN	-	-	-	-	-	-	-	-	-	-	-	-	-	100	-	100	-	-	-
	LA PLATA	-	-	-	-	100	84	16	-	-	-	-	-	2	98	64	36	-	-	-
	LINCOLN	-	-	-	-	100	-	63	32	6	-	-	-	-	100	-	51	40	10	-
	PEHUAJO	-	-	-	-	-	-	-	-	-	-	-	-	80	20	62	38	-	-	-
	PERGAMINO	-	-	-	-	100	75	25	-	-	-	-	-	-	100	-	100	-	-	-
	PIGÜE	-	-	-	-	100	-	53	30	17	-	-	-	-	100	-	41	35	24	-
	SALLIQUELO	-	-	-	-	100	-	100	-	-	-	-	-	41	59	-	100	-	-	-
	TANDIL	-	-	-	-	-	-	-	-	-	-	-	-	-	100	-	19	81	-	-
	TRES ARROYOS	-	-	-	-	100	-	100	-	-	-	-	-	6	94	-	100	-	-	-
25 DE MAYO	-	-	-	-	100	8	87	5	-	-	-	-	15	85	-	100	-	-	-	
LABOULAYE	-	-	-	-	100	-	80	14	6	-	-	-	15	85	-	76	24	-	-	
CORDOBA	MARCOS JUAREZ	-	-	-	-	-	-	-	-	-	-	-	-	100	-	90	8	2	-	
	RIO CUARTO	-	-	-	-	100	-	74	16	9	-	-	-	100	-	55	30	16	-	
	SAN FRANCISCO	-	-	-	-	100	48	37	6	4	-	-	-	12	88	51	35	8	5	
	VILLA MARIA	-	-	-	-	-	-	-	-	-	-	-	-	10	90	-	100	-	-	-
ENTRE RIOS	PARANA	-	-	-	-	-	-	-	-	-	-	-	-	100	-	100	-	-	-	
	ROSARIO DEL TALA	-	-	-	-	100	24	71	5	-	-	-	-	100	23	71	7	-	-	
LA PAMPA	GENERAL PICO	-	-	-	-	100	-	100	-	-	-	-	-	100	-	100	-	-	-	
	SANTA ROSA	-	-	-	10	90	11	77	12	-	-	-	-	37	63	-	77	23	-	
SANTA FE	AVELLANEDA	-	-	-	-	100	-	64	26	10	-	-	-	100	-	68	30	2	-	
	CASILDA	-	-	-	-	100	37	38	16	10	-	-	-	100	14	53	21	12	-	
	CANADA de GOMEZ	-	-	-	-	100	38	32	20	7	-	-	-	100	32	32	20	10	-	
	RAFAELA	-	-	-	-	100	-	60	27	13	-	-	-	100	-	51	32	16	-	
	VENADO TUERTO	-	-	-	-	100	-	100	-	-	-	-	-	100	-	100	-	-	-	
CATAMARCA	CATAMARCA	-	-	-	-	100	-	60	40	-	-	-	-	-	-	-	-	-	-	
CORRIENTES	CORRIENTES	-	-	-	-	-	-	-	-	-	-	-	-	-	-	-	-	-	-	
CHACO	CHARATA	-	-	-	9	91	38	52	10	0	-	-	-	-	-	-	-	-	-	
	Pcia. R. S. PENÁ	-	-	-	25	75	50	50	0	-	-	-	-	-	-	-	-	-	-	
FORMOSA	FORMOSA	-	-	-	-	-	-	-	-	-	-	-	-	-	-	-	-	-	-	
JUJUY	JUJUY	-	-	-	20	80	-	100	-	-	-	-	-	-	-	-	-	-	-	
MISIONES	POSADAS	-	-	-	-	-	-	-	-	-	-	-	-	-	-	-	-	-	-	
SALTA	SALTA	-	-	-	20	80	50	50	-	-	-	-	-	-	-	-	-	-	-	
SAN LUIS	SAN LUIS	-	-	-	-	100	-	100	-	-	-	-	8	92	-	100	-	-	-	
SANTIAGO DEL ESTERO	SANTIAGO DEL ESTERO	-	-	-	-	100	-	100	-	-	-	-	-	-	-	-	-	-	-	
	QUIMILI	-	-	-	-	100	13	77	8	2	-	-	-	-	-	-	-	-	-	
TUCUMAN	TUCUMAN	-	-	-	-	100	-	71	29	-	-	-	-	-	-	-	-	-	-	

Las cifras expresan porcentaje de la superficie del área sembrada.

Estado general: MB: Muy Bueno, B: Bueno, R: Regular, M: Malo.

Humedad: A: Adecuada, R: Regular, E: Exceso, I: Inundación, PS: Principio de Sequía, S: Sequía.

Estadio Fenológico: E: Emergencia; C: Crecimiento; F: Floración; L: Llenado; M: Madurez

(*) La sumatoria puede ser inferior a 100, correspondiendo la diferencia a siembras aún sin emerger.